

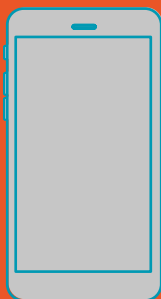
Ni waeth beth yw'ch cwestiwn, rydym yma i helpu



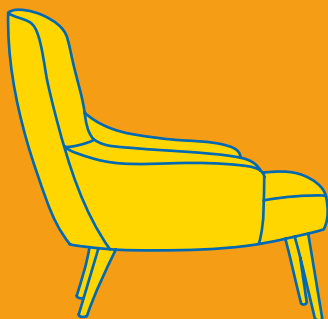
Marie
Curie

Gofal a chefnogaeth
drwy salwch terfynol

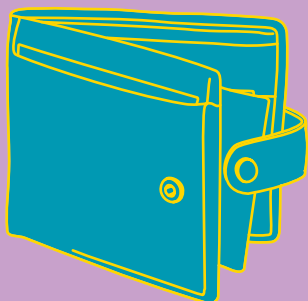
Rwyf newydd gael gwybod
bod gennyf salwch terfynol.
Sut rwy'n dweud wrth bobl?



A yw'n bosibl i'm tad farw
gartref?



Rwyf wedi gorfod gadael
fy swydd. Sut byddaf yn
ymdopi?



Rwy'n teimlo'n grac iawn.
A yw hyn yn normal?



Gofynnwch eich cwestiwn

Dros y ffôn, mewn e-bost, ar y cyfryngau cymdeithasol neu wrth gael sgwrs fyw

P'un a yw salwch terfynol yn effeithio arnoch chi, aelod o'r teulu neu ffrind, gall Marie Curie eich helpu drwy roi'r holl wybodaeth ymarferol a'r cymorth emosïynol sydd eu hangen arnoch, o'r adeg y cewch ddiagnosis a phryd bynnag y mae angen ein help arnoch.

Gall ein tîm hyfforddedig, gan gynnwys ein niysys, roi gwybodaeth ddibynadwy i chi a'ch anwyliaid am bopeth, o wybodaeth am reoli symptomau a gofal o ddydd i ddydd i wybodaeth am faterion ariannol a chyfreithiol a chymorth mewn profedigaeth.

Ffoniwch **0800 090 2309*** am ddim

Rhwng 8am a 6pm o ddydd Llun i ddydd Gwener a rhwng 11am a 5pm ar ddydd Sadwrn

*Mae galwadau o linellau tir a ffonau symudol yn rhad ac am ddim. Gellir recordio'ch galwadau at ddibenion hyfforddi a monitro.

Fel arall, ewch i'n gwefan, mariecurie.org.uk/support, i gael gwybodaeth glir a hawdd ei deall am ble i fynd i gael gofal a chymorth, gwybodaeth am fudd-daliadau, am rheoli symptomau ac am gynllunio ymlaen llaw.

Gallwch hefyd gael sgwrs ar-lein ag un o'n staff hyfforddedig yn ystod oriau agor y Llinell Gymorth.

Cysylltwch â'n cymuned ar-lein, community.mariecurie.org.uk, i gael cymorth gan bobl eraill y mae salwch terfynol yn effeithio arnynt sy'n deall yr hyn sy'n digwydd i chi.



Gofal a chefnogaeth
drwy salwch terfynol

Pwy ydym ni

Rydym yma i bobl sy'n byw â salwch terfynol, a'u teuluoedd. Rydym yn cynnig gofal, arweiniad a chymorth arbenigol i'w helpu i gael y budd mwyaf o'r amser sydd ar ôl ganddynt.

mariecurie.org.uk

 MarieCurieUK

 @mariecurieuk

Rhif cofrestru elusen 207994 (Cymru a Lloegr), SC038731 (yr Alban) E376d